

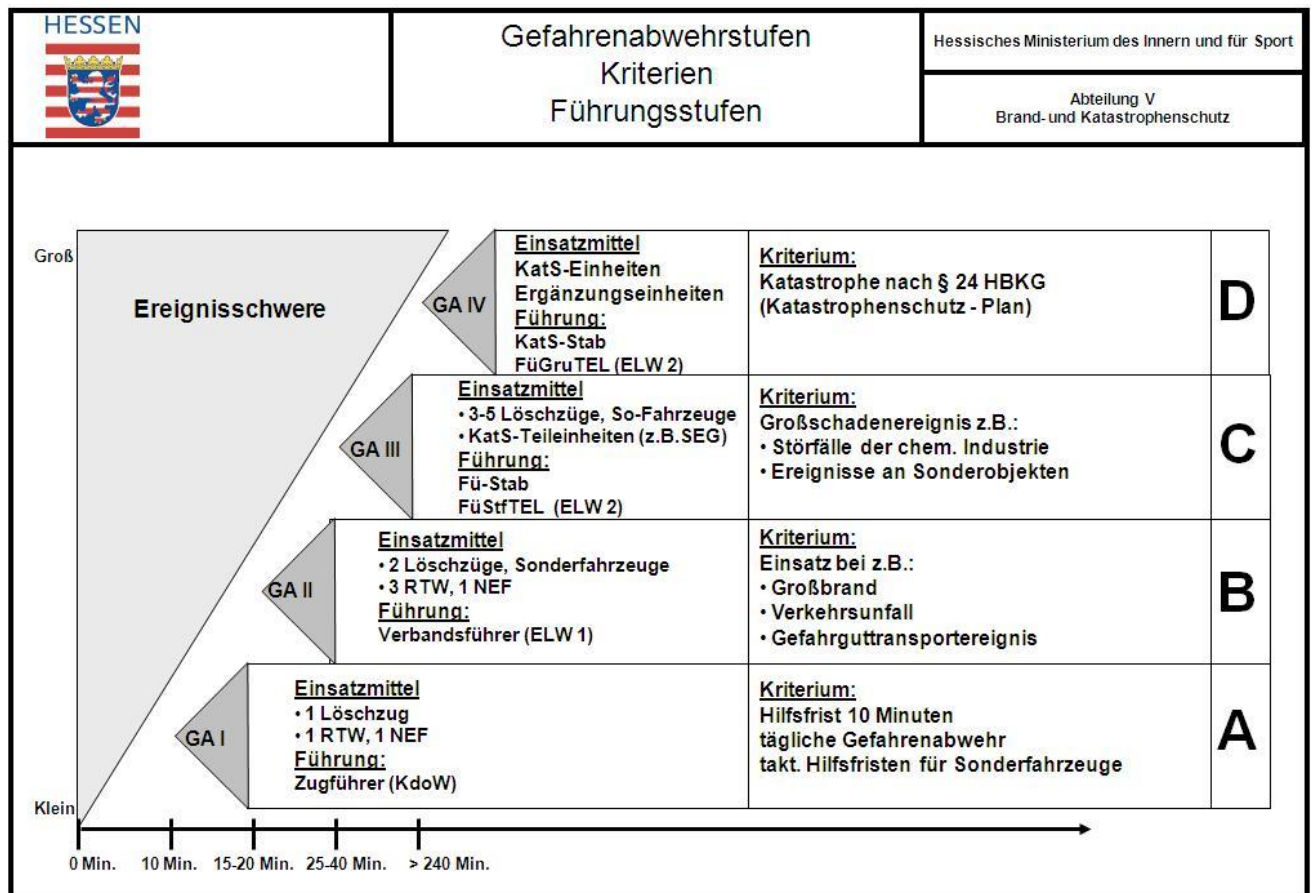
Anlage 1.1


Mögliche Großschadenlagen und Katastrophen sowie betroffene Aufgabenbereiche

Schadensart				Aufgabenbereich							Sonstige				
				Fü	luK	Bs	GABC	San	Bt	WR		B u. I			
NATUREREIGNISSE															
1	1			Extremwetterlagen											
1	1	1		Sturm / Orkan / Tornado	x	x	x		x	x		x	Forst, Handwerksbetriebe		
1	1	2		Stark- oder Dauer-Regen, Hagel, Eisregen	x	x	x	x	x	x	x	x			
1	1	3		Stark- oder Dauerschneefall	x	x	x		x	x		x			
1	1	4		Gewitter, Blitzschlag	x	x	x					x			
1	1	5		Hitze- und Dürreperioden mit Missernten und / oder Trinkwassermangel	x	x	x			x		x	Bundeswehr, Tankwagen für Lebensmittel		
1	1	6		SMOG					x	x			Krankenhäuser, Gesundheitsverwaltung		
1	2			Erdbeben, Bergschäden, Erdsenkungen, Erdbeben				x	x	x	x	x	x		
1	3			Waldbrand, Heidebrand, Moorbrand				x	x	x	x	x	x		
1	4			Hochwasser				x	x	x	x	x	x		
1	5			Seuchen (Epidemien)				x	x		x	x		Gesundheits-Verwaltung	
1	6			Tierseuchen (Epizootien)				x	x		x			Veterinär-Verwaltung	
1	7			Großflächige Pflanzenkrankheiten (Epiphytien)										Veterinär-Verwaltung (Landwirtschaft)	
1	8			Meteoriteneinschläge				x	x	x	x	x	x		
TECHNOLOGIE-Unfälle															
2	1			Großbrände				x	x	x	x	x			
2	2			Explosionen / Zerknalle				x	x	x	x	x	x		
2	3			Gefahstoff-Freisetzung											
2	3	1		Aus ortsfesten Objekten mit bekanntem Gefahrenpotenzial				x	x	x	x	x	x		
2	3	1	1	Allgemeine Chemie-Anlagen				x	x	x	x	x	x	Betreiber, TUIS	
2	3	1	2	Biologische, gentechnische Anlagen				x	x	x	x	x	x	Betreiber, TUIS	
2	3	1	3	Kerntechnische Anlagen, Anlagen mit radioaktiven Stoffen				x	x	x	x	x	x	Betreiber, Kerntechn. Hilfsdienst	
2	3	2		Bei Transportunfällen (Straße, Schiene, Wasser, Luft)											
2	3	2	1	Allgemeine Chemikalien				x	x	x	x	x	x	Betreiber, TUIS	
2	3	2	2	Biologische Stoffe				x	x	x	x	x	x	Betreiber, TUIS	
2	3	2	3	Radioaktive Stoffe				x	x	x	x	x	x	Betreiber, Kerntechn. Hilfsdienst	
2	4			Störungen und Schäden in Einrichtungen der Versorgung										Versorgungs-Unternehmen,	
2	4	1		Wasser				x	x	x				x	Tankfahrzeuge
2	4	2		Gas (auch Flüssiggas)				x	x	x				x	Versorgungs-Unternehmen,
2	4	3		Elektrizität				x	x	x				x	Versorgungs-Unternehmen,
2	4	4		Fernwärme						x				x	Versorgungs-Unternehmen,
2	4	5		Mineralöl / Kohle				x	x	x				x	Versorgungs-Unternehmen,
2	5			Störungen und Schäden in Einrichtungen der Entsorgung											
2	5	1		Abwassernetze, Klärwerke				x	x	x				x	Betreiber
2	5	2		Abfallentsorgung allg., Mülldeponien, Müllverbrennungsanlagen				x	x	x					Betreiber
2	5	3		Sondermüll-Verbrennungsanlagen				x	x	x	x				Betreiber
2	6			Unfälle/Störungen auf den Verkehrswegen											
2	6	1		Straße				x	x	x	x	x	x	x	
2	6	2		Schiene				x	x	x	x	x	x	x	Betreiber
2	6	3		Wasser				x	x	x	x	x	x	x	
2	6	4		Luft				x	x	x	x	x	x	x	Betreiber
2	7			Störungen / Ausfall der Kommunikationsnetze											
2	7	1		Telefon, Fax, EDV-Netze				x	x						
2	7	2		Funk (auch BOS-Funk)				x	x						Alle Funk-Kfz der BOS
2	7	2		Medien: Fernsehen / Radio				x	x						
2	8			Absturz kosmischer Flugkörper											
2	8	1		Mit konventionellem Antrieb				x	x	x	x	x	x	x	
2	8	2		Mit nuklearem Antrieb / Betrieb				x	x	x	x	x	x	x	
2	9			Gefährdung durch Kampfmittel											
2	9	1		Konventionelle Kampfmittel				x	x	x		x	x	x	
2	9	2		Chemische, biologische Kampfmittel				x	x	x	x	x	x	x	
MENSCHLICHE FEHLHANDLUNGEN															
3	1			Terrorismus / Attentate				Bei diesen Schaden-Ursachen können alle Schäden auftreten, aber Art und Umfang sind nicht kalkulierbar							
3	2			Sabotage an technischen Einrichtungen											
3	3			Vergiftungen (z.B. Trinkwasser, Medikamente)											
3	4			Panik / Hysterie bei Massenveranstaltungen											
4				Krieg (Verteidigungsfall)											

Anlage 1.2

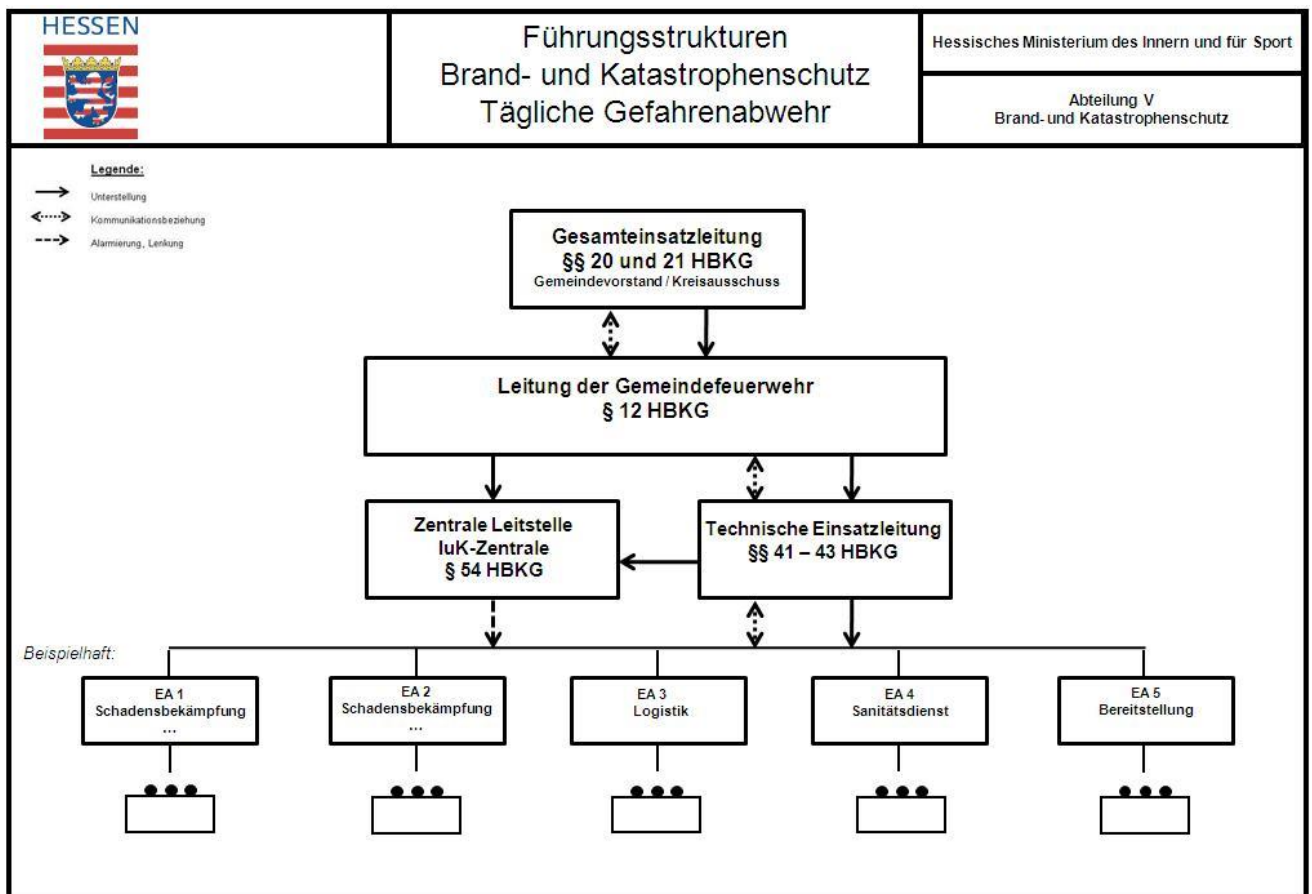
Gefahrenabwehrstufen Kriterien Führungsstufen



	Hessisches Ministerium des Innern und für Sport	01.01.2016
	Katastrophenschutz in Hessen	Anlage 1

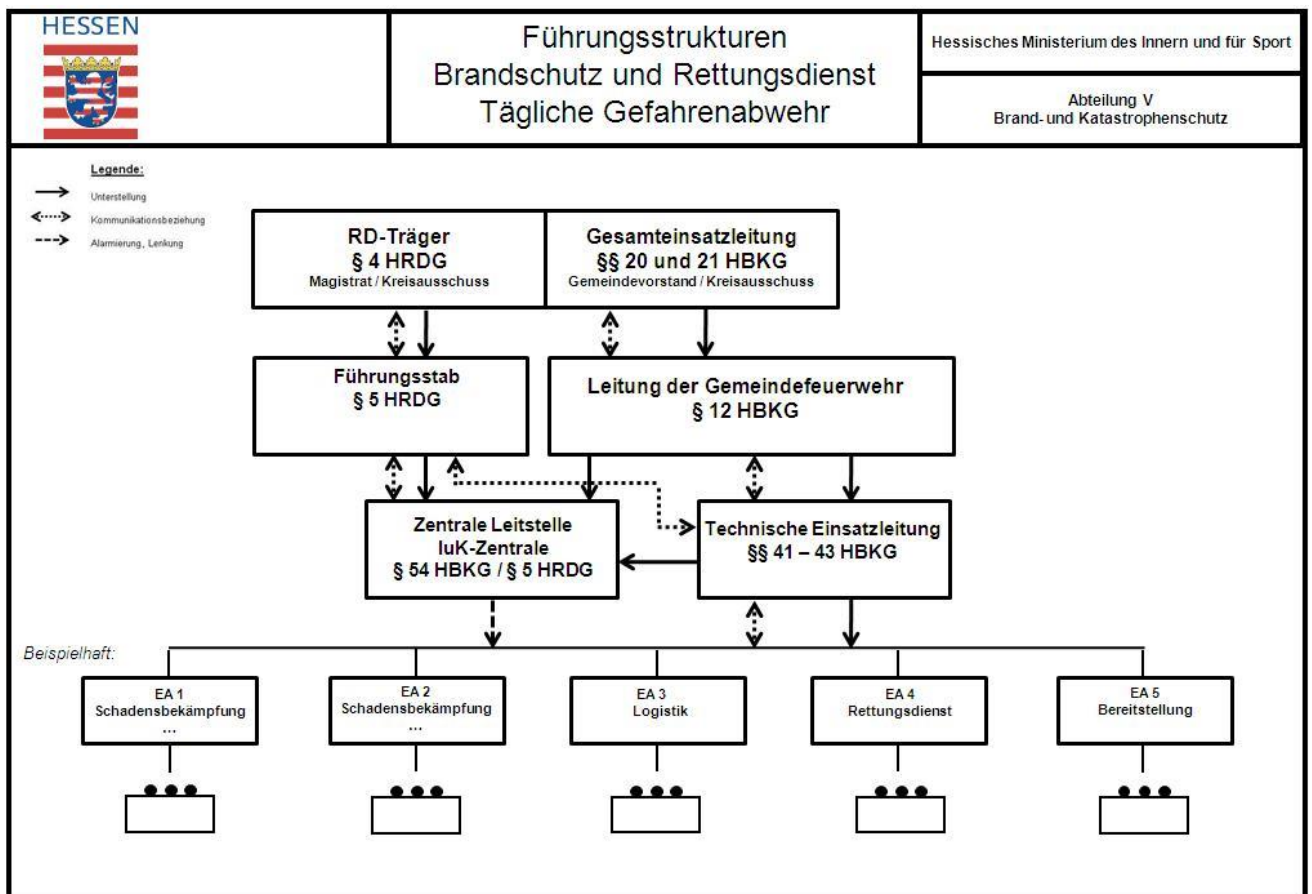
Anlage 1.3


Führungsstrukturen Brand- und Katastrophenschutz Tägliche Gefahrenabwehr



Anlage 1.4

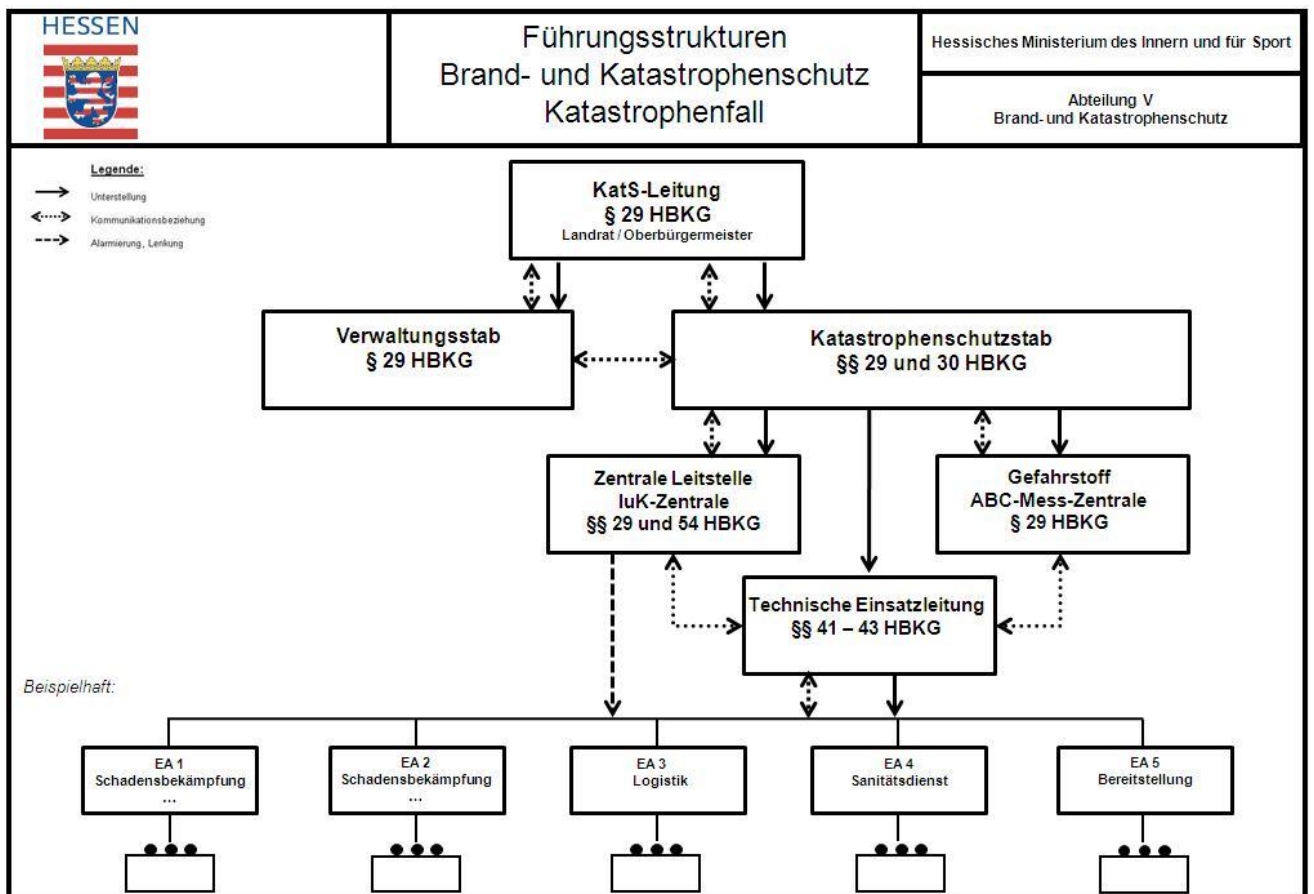
Führungsstrukturen Brandschutz und Rettungsdienst Tägliche Gefahrenabwehr



	Hessisches Ministerium des Innern und für Sport	01.01.2016
	Katastrophenschutz in Hessen	Anlage 1

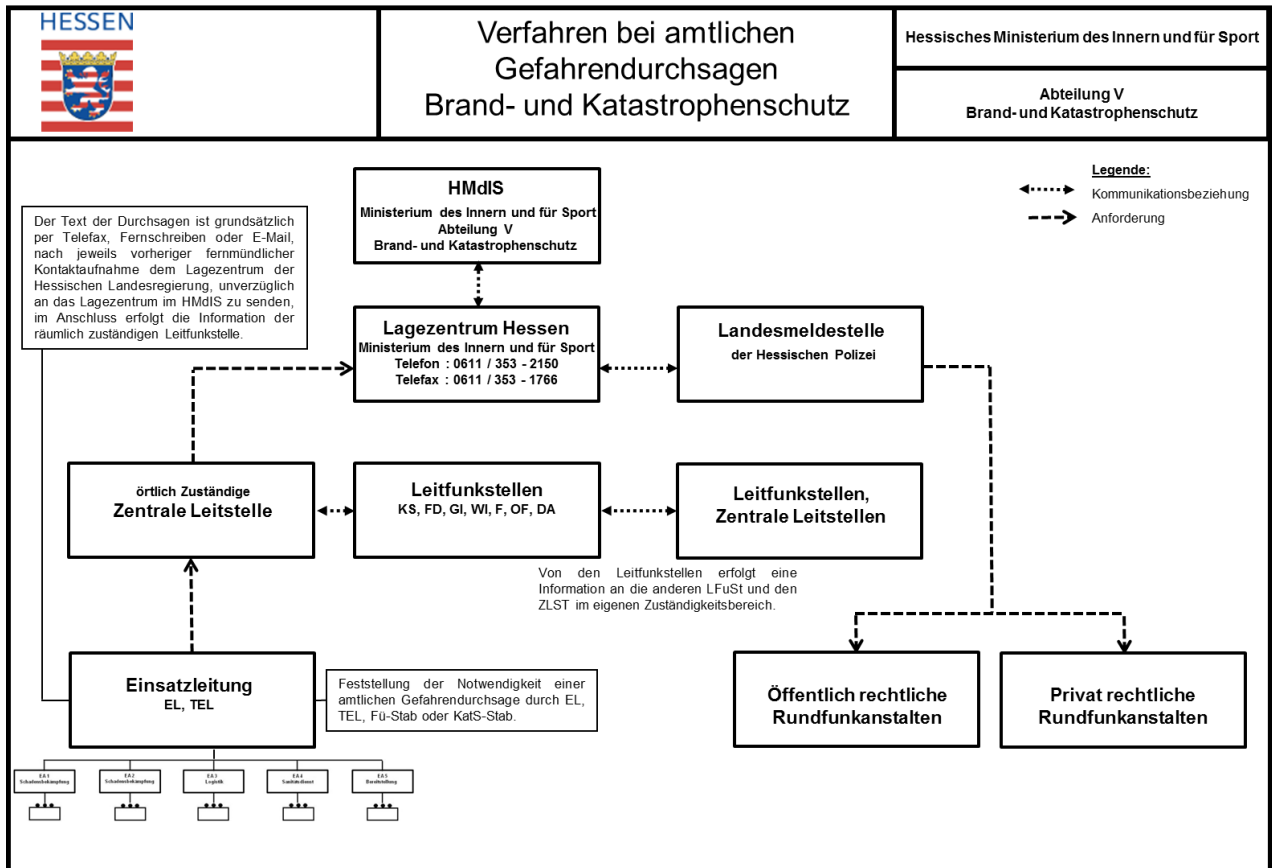
Anlage 1.5

Führungsstrukturen Brand- und Katastrophenschutz Katastrophenfall



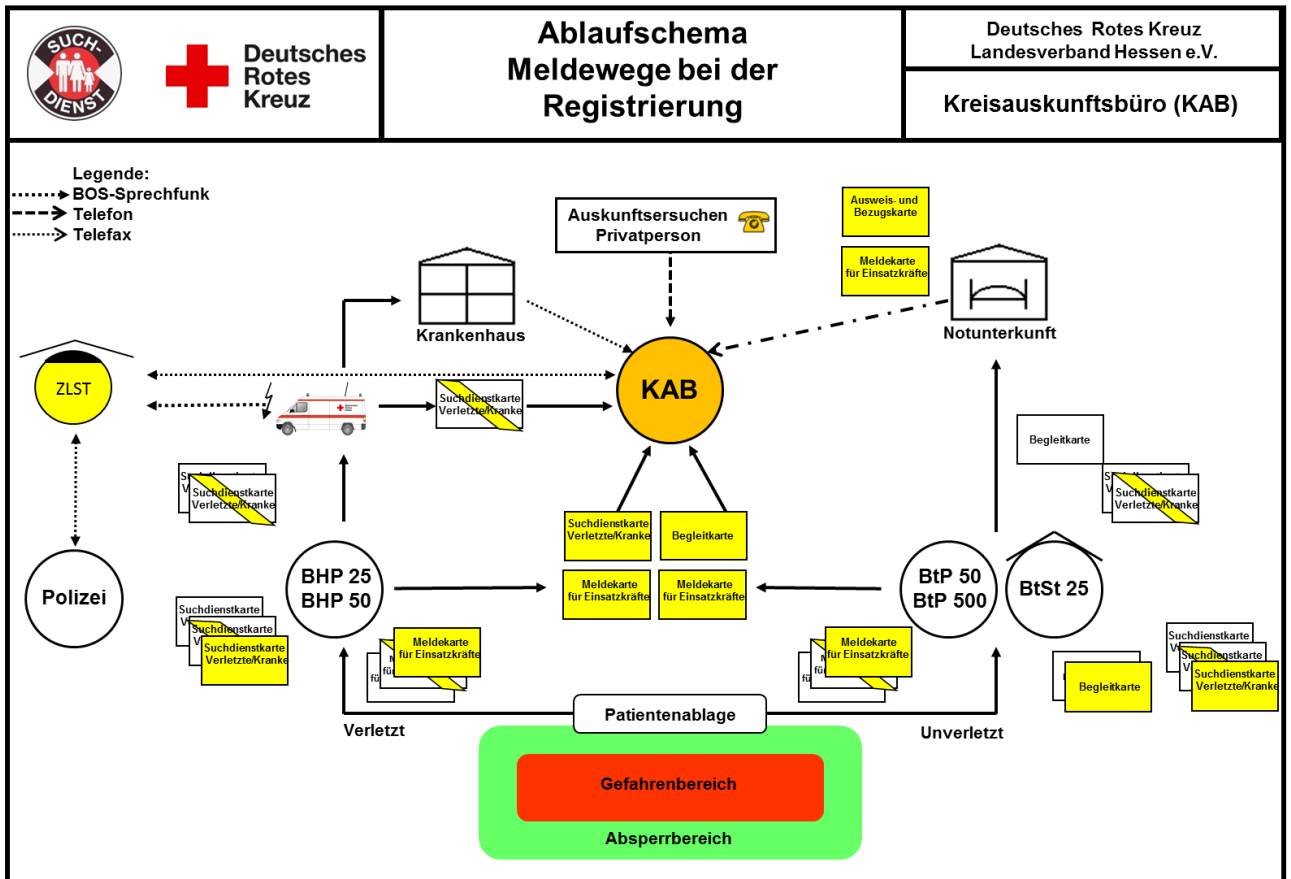
Anlage 1.6

Übersicht Verfahren bei amtlichen Gefahrendurchsagen



Anlage 1.7

Meldeschema Kreisauskunftsbüro



Weitergehende Regelungen werden durch den Sonderschutzplan 1 im Aufgabenbereich 6 Betreuungsdienst festgelegt.