

Aufgabe

Sie erhalten anbei eine Ansichtszeichnung (Nord) und einen Geschossgrundriss (3.OG) eines Wohn- und gewerblich genutzten Gebäudes.

Die gewerbliche Nutzung befindet sich ausschließ im 3.OG des Gebäudes. Alle anderen Geschosse beinhalten eine reine Wohnnutzung. Die Grundrisse sind in allen Geschossen gleich aufgebaut.

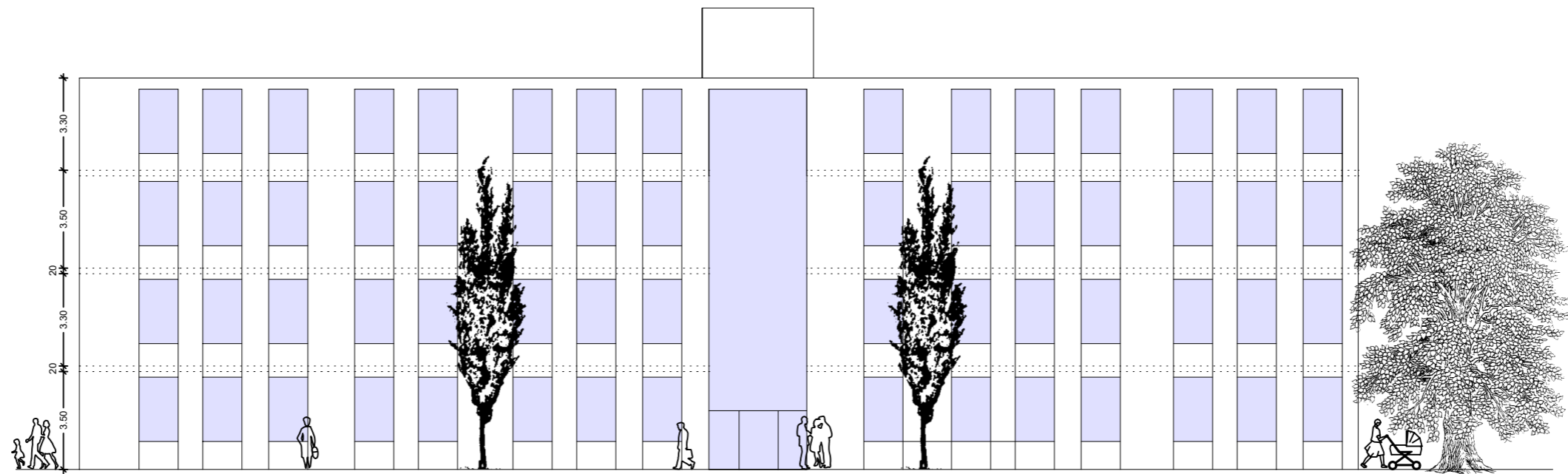
Bestimmen Sie für das Gebäude, mit Hilfe der Pläne und Ihrer Kenntnisse bzgl. der Nutzung, folgende Sachverhalte:

1. Welche Räume sind Aufenthaltsräume im Sinne der HBO?
2. Welche Räume oder Bereiche würden Sie als Nutzungseinheiten zusammenfassen? Welche Voraussetzungen müssen dafür vorliegen?
3. Rettungswegsystematik
 - a. Wie muss der jeweilige erste Rettungsweg verlaufen?
 - b. Wie muss der jeweilige zweite Rettungsweg verlaufen?
4. Bauliche Trennungen, die die Ausbreitung von Feuer und Rauch verhindern.
 - a. Wo müssen sich bauliche Trennungen befinden?
 - b. Welche Bezeichnung haben diese Bauteile?
 - c. Welche Anforderungen an diese Bauteile bestehen?

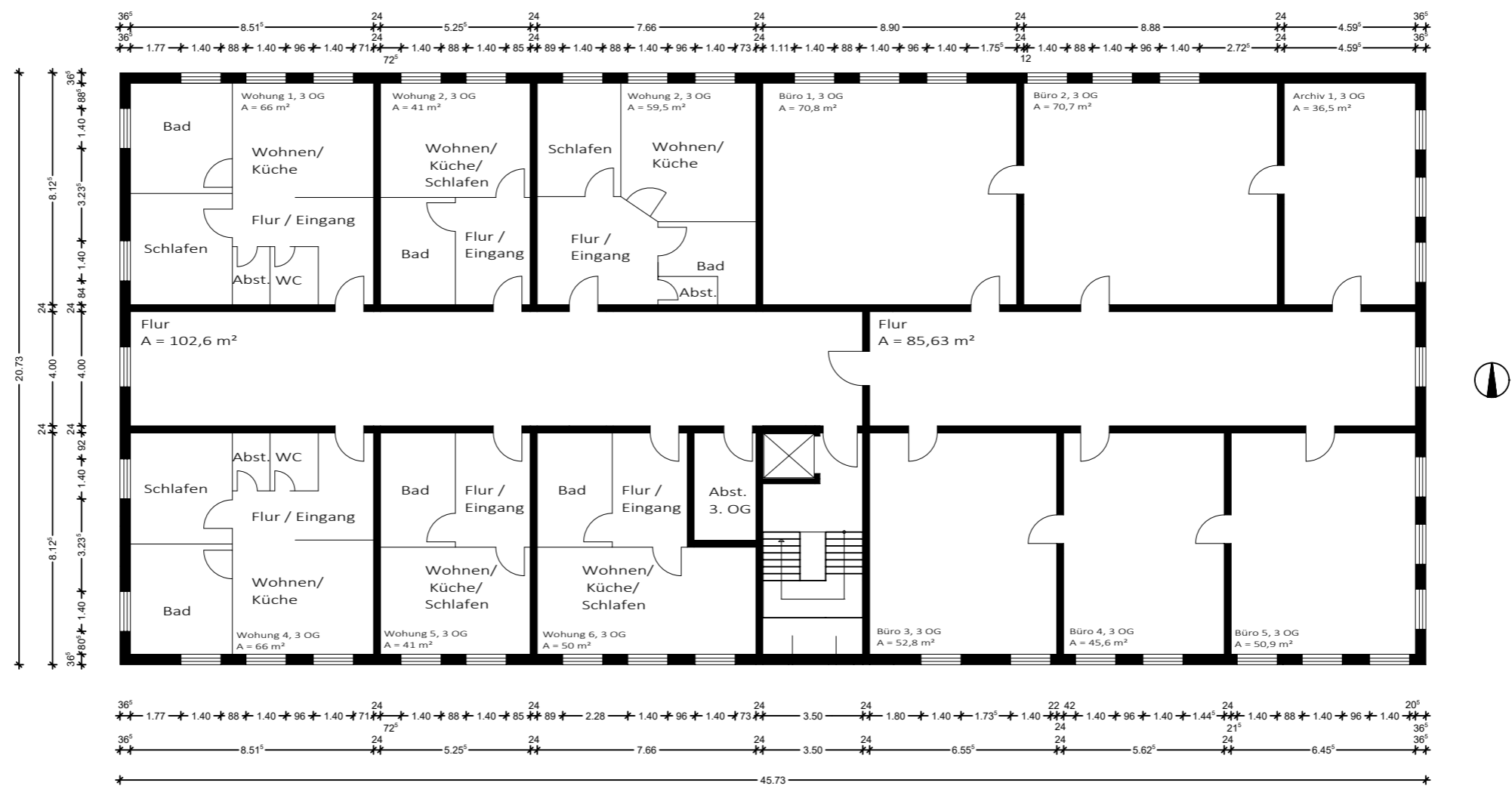
Begründen Sie Ihre Festlegungen schriftlich in der Zeichnung, mit einem Verweis auf die Fundstelle der genutzten Rechtsnorm!

Die Ergebnisse sollen gemeinsam diskutiert werden. Die möglichen, unterschiedlichen Lösungen werden gemeinsam besprochen und hinterfragt.

Eine Präsentation Ihres Ergebnisses ist nicht notwendig.



Übung HBO	Wohnen- und gewerblich genutztes Gebäude
-Nur für den Unterrichtsgebrauch-	Ansicht Nord
Stand: 02.06.2023 (KN)	M 1:200



Übung HBO	Wohnen- und gewerblich genutztes Gebäude
-Nur für den Unterrichtsgebrauch-	Grundriss 3.OG
Stand: 02.06.2023 (KN)	M 1:200